

2006年9月

お客様各位

〒101-0061 東京都千代田区三崎町 2-14-2



富士エンジニアリング(株)

### シャットオフ弁 型番：LVSH-20\*T-A\*-TB 仕様変更の件

平素より、富士エンジニアリング(株)製品を格別にお引立て頂きまして重ねてお礼申し上げます。

標記の型番につきまして、2006年8月出荷分から仕様変更させて頂きました。従来、端子ボックスは、Bポート側に位置しておりましたが、今回、下図に示すように90度、変更させて頂きました(理由：内部構造の設計変更)。このため、旧型のバルブと交換の場合は、端子ボックスが、他の部品と干渉する場合がございます。

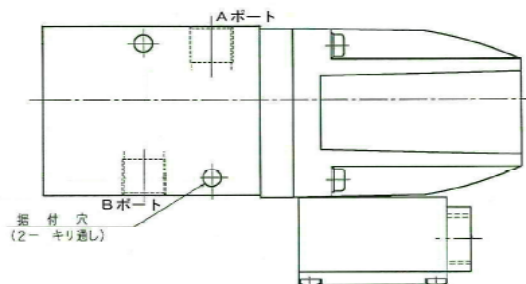
なお、「旧仕様」をご希望の場合は、「端子ボックスは、Bポート側に組立て」とお申し付け頂きたくお願い致します。

ご連絡が遅くなりまして、誠に申し訳ございません。何卒よろしくようお願い申し上げます。

In regard to Shut-off valves Model: LVSH-20\*T-A\*-TB, since August 2006, the position of the terminal box has been changed. Previously, the terminal box was located closest to the Port-B area. Currently, the terminal box is located 90 degrees away from the Port-B and Port-A, due to the change of internal construction inside the valve. The terminal box may intervene to other components. Please give us your order to us to build the valve similar to the previous position of the terminal box, if necessary. We are very sorry for this inconvenience.

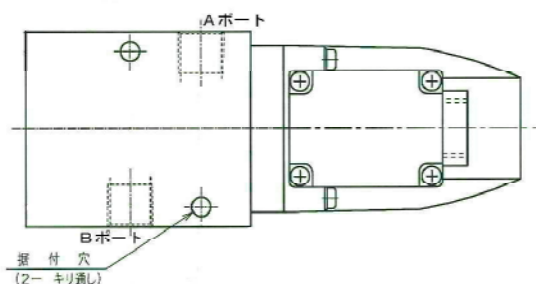
## 旧型

(Previous)



## 現行品

(Current)



以上